

dry.power

Verschlossene Bleibatterie



Motive Power Systems

Reserve Power Systems

Special Power Systems

Service

Ihre Vorteile mit HOPPECKE dry.power

- **Wartungsfreiheit hinsichtlich des Nachfüllens von Wasser** - durch Absorbent Glass Mat-Technologie
- **Sehr gute Hochstromfähigkeit** - geringe Investitionskosten durch innovative Elektrodenstruktur
- **Sehr gute Raumausnutzung** - aufgrund maximaler Energiedichte

Typische Einsatzbereiche von HOPPECKE dry.power

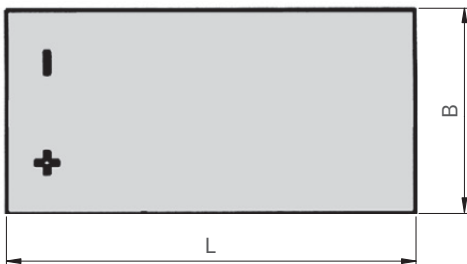
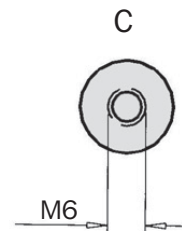
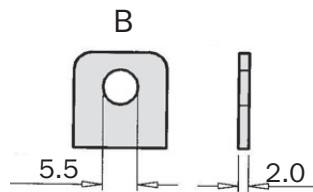
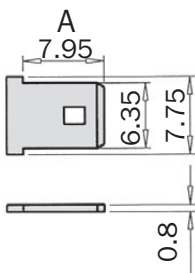
- **Unterbrechungsfreie Stromversorgung (USV)**
- **Telekommunikation**
Mobilfunkstationen, BTS-Stationen, off-grid/on-grid Energieversorgungssysteme
- **Sicherheitsbeleuchtung**



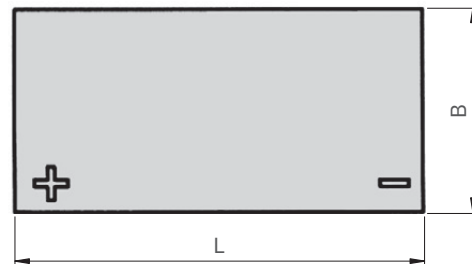
Typenübersicht

Kapazitäten, Abmessungen und Gewichte

Typ	C ₂₀ /1,75 V Ah	C _{1/2} /1,75 V Ah	C _{1/4} /1,70 V Ah	C _{1/6} /1,60 V Ah	Gewicht kg	Pol Typ	Länge L mm	Breite B mm	Höhe H mm
dry.power 12 V 7 Ah	7,2	3,7	3,3	3,1	2,9	A	151	65	100
dry.power 12 V 12 Ah	12,0	6,3	5,5	3,9	4,1	A	151	98	101
dry.power 12 V 18 Ah	18,0	9,5	8,3	5,7	6,1	B	181	77	167
dry.power 12 V 25 Ah	25,0	13,7	12,0	8,6	8,8	B	166	175	125
dry.power 12 V 33 Ah	33,0	18,4	16,1	14,6	11,0	C	195	130	168
dry.power 12 V 40 Ah	40,3	21,0	18,4	16,7	13,5	B	197	165	170



dry.power 12 V 18 Ah
dry.power 12 V 25 Ah
dry.power 12 V 33 Ah
dry.power 12 V 40 Ah



dry.power 12 V 7 Ah
dry.power 12 V 12 Ah

Design-Lebensdauer: 3-5 Jahre (nach EUROBAT)

Optimale Umweltverträglichkeit - geschlossener Wertstoffkreislauf in zertifiziertem Recyclingsystem